



Federação Mineira de Automobilismo

CONSELHO TÉCNICO DESPORTIVO MINEIRO - CTDM

Av. Olegário Maciel, 311 - sala 105 - Centro - Cep.: 30.180-110 - Belo Horizonte - MG - Fone/Fax: (31) 3271.5840

FÓRMULA MINAS DE KART 2010

RBC RACING

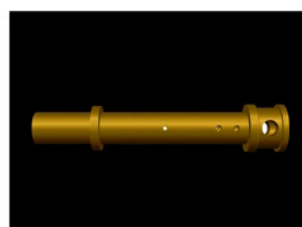
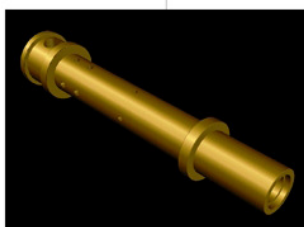
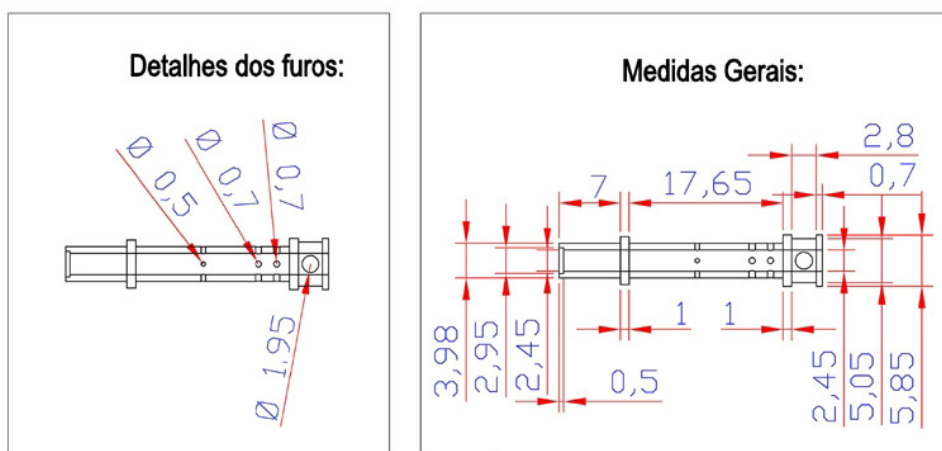
ANEXO I

REGULAMENTO TÉCNICO

Categoria Super 400 – modelo mencionado no inciso I do artigo 21:

Pulverizador Principal.

Caneta do carburador GX-390



Escala em Milímetros.

Belo Horizonte, 15 de junho de 2010.

Serra Verde Kart Clube

Conselho Técnico Desportivo Mineiro - FMA